

《液压与气动》论文写作要求

1 文章结构和格式

请参考网站“下载中心”的“双栏投稿模板”或“通栏排版要求”。

2 摘要

文章的中、英文摘要是国内外数据库收录的主要内容，作者在写作时应注意：

- (1)摘要应具有独立性和自明性，拥有与文章等量的主要信息，即使不阅读全文也能获得主要信息。
- (2)摘要应包括下列内容：研究的**目的**、采用的**方法**、试验的**结果**、得出的**结论**。
- (3)在语言表达方式上注意下列问题：
 - ①排除在本学科领域已经成为常识的内容，不要简单重复篇名中已经表述过的信息；
 - ②如实地反映所做的研究工作，提供尽可能多的定量的信息，不可进行自我评论，不应有如：“...属于首创”、“..... 尚未见报道”等；
 - ③采用**第三人称**的写法，不用“**本文**”、“**作者**”和“**笔者**”等；
 - ④缩略语和简称**首次出现用全称**，并给出简称；
 - ⑤关键词不用缩略语和简称，已通用的除外；
 - ⑥摘要中不要使用图、表和参考文献，一般不分段落；
 - ⑦英文摘要采用**现在时**，不要出现“**Author**”、“**this paper**”等作为主语。

3 引言

引言应言简意赅，不要与摘要雷同，不要成为摘要的注释。一般教科书中已有的基本理论、试验方法和基本方程的推导，在引言中不必赘述。如实评述，防止吹嘘自己和贬低别人，避免宣传性的用语。对出现的比较专业化的术语或缩写词进行定义和说明，后文中出现时不必再解释，引言中尽量不要出现图。

4 结论

结论应完整、准确、简洁地指出：由对研究对象进行考察或试验得到的结果所揭示的原理及其普遍性；研究中有无发现例外或本研究尚难以解释和解决的问题；与先前已经发表过的(包括他人或著者自己)研究工作的异同；本研究在理论上与实用上的意义与价值；对进一步研究本课题的建议。

5 文章的篇幅

投稿稿件应短小精练，适当控制篇幅。

6 符号的选用

6.1 数字的选用

- (1) 数字相乘的符号，中文中用“×”，外文用中圆点“•”。
- (2) 阿拉伯数字书写的数值在表示数值的范围时，使用“~”。如：150~200 km，-100~180 ℃。
- (3) 物理量量值必须使用阿拉伯数字
- (4) 正确使用法定计量单位，同一物理量采用统一的单位。

6.2 字母的选用

尽量用**公式编辑器**，物理量符号的选用按国家标准，外文字母的正斜体使用原则如下：

斜体：物理量符号（质量 m ，力 F ，酸碱度 pH，硬度符号 HB 除外）、特征数（雷诺数 Re ）、数学中的变量符号（ $Oxyz$ 坐标、函数 $f(x)$ ）。如：公式（1）

$$q_2' = C_d w_2 x_2 \sqrt{\frac{2}{\rho} (p_s - p_2')} \quad (1)$$

黑斜体：矢量、张量、矩阵。如：矢量 \mathbf{a} 、张量 \mathbf{T} 、矩阵 $\mathbf{A}=(a_1 \ a_2 \ a_3)$ 。

正体：物理量常数、计量单位、化学、某些数学符号(sin、tan、ln、d(微分)、 Σ 、log、exp、min、max)等；

可用下标进一步说明和区别物理量符号的含义，例如可用英文单词头个字母 a （轴向）、 r （径向）以及坐标轴 x 和 y 等作为力符号 F 的下标，则构成轴向力 F_a 、径向力 F_r 以及坐标 x 、 y 向的 F_x 和 F_y 的物理量符号。其中 a 、 r 是名词或定语的头个字母，所以是正体字母，而 x 、 y 是坐标变量符号，所以是斜体字母。

7 图、表格(图和表中文字均 6 号字，宋体；数字和字母用 Times New Roman)

曲线图：不要用彩色，因黑白印刷，只能通过不同线型区分各条曲线。坐标上有数字时，需在对应坐标上标出向内的刻度线，坐标轴无数字时须加箭头。在各坐标轴旁给出对应的物理量符号和单位（二者务必齐全，例如：“t/s”；若无量纲量时，只给出物理量符号即可）。如：图 1、图 2。

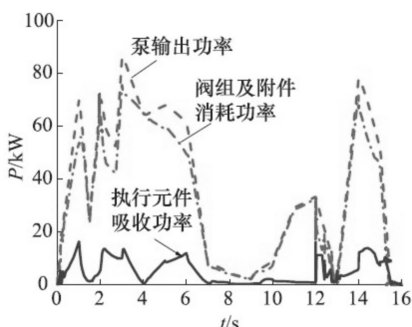


图 1 XXXX

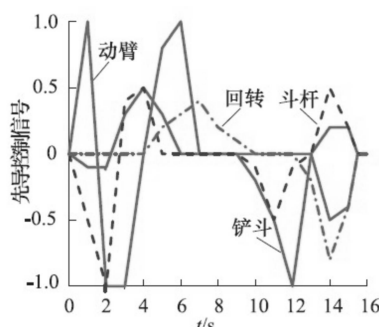


图 2 XXXX

谱图：图片清晰、数据清晰，6 号字。如：图 3。

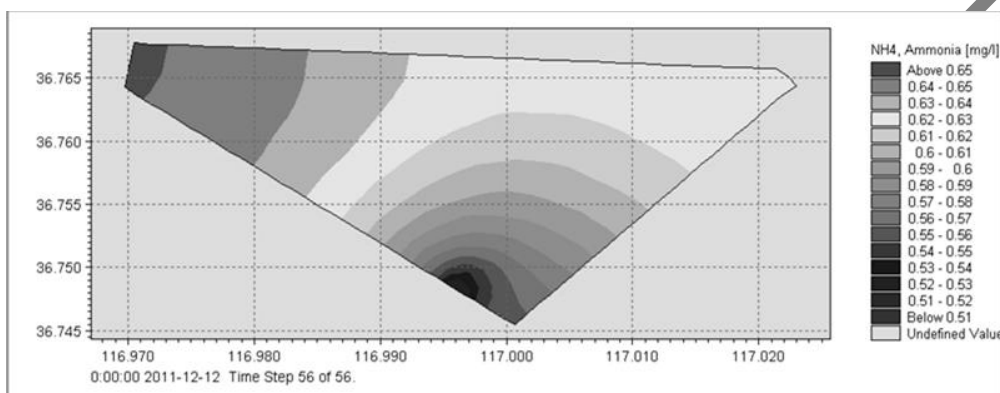


图 3 XXXX

流程图(框图)：务必采用 word 自带的文本框组合而成。流程图的框线和箭头线都是 0.5 磅，箭头用燕尾箭头，布局合理，字母正斜体必须与正文保持一致；如：图 4。

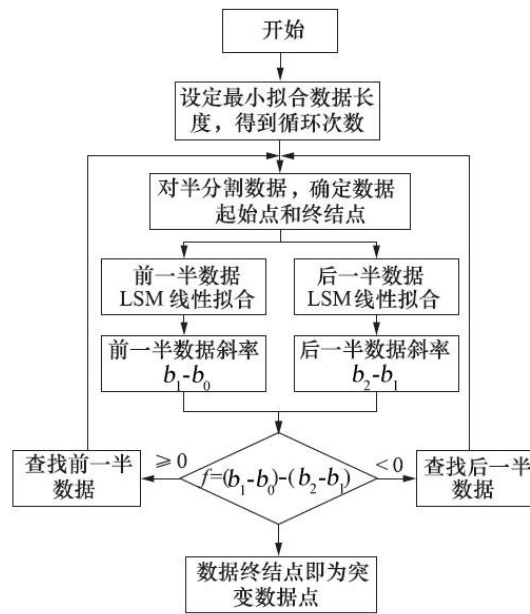


图 4 XXXX

照片图: 图中的指引线和文字, 采用文本框形式, 文字说明标引到图外, 指引线用细线(0.5 磅), 如: 图 5。

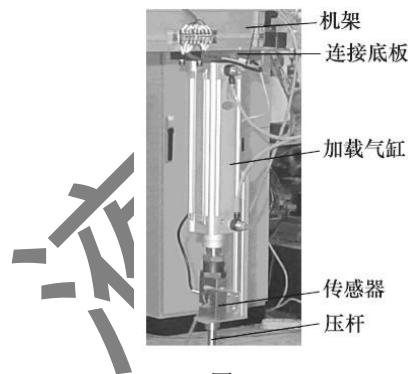


图 5 XXXX

线条结构图: 结构线条及图中标注的相关文字清晰。液压原理图绘制要求符合国家标准 GB/T 786.1—2009, 比例适当, 图面清晰。能小倍数的放大缩小, 便于排版印刷。如: 图 6。

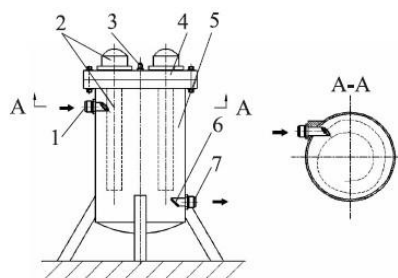


图 6 XXXX

计算机截屏图: 保证原图数据完整、图片清晰, 如: 图 7。

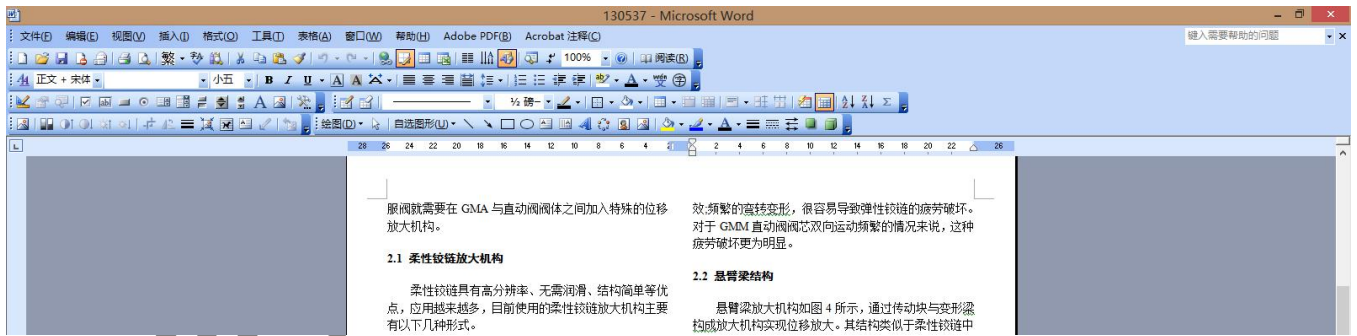


图 7 XXXX

表,使用标准“网格表”,表头中量的说明应包括量名称、单位二者齐全。如:下表。

表 XXXX

参数	数值
柱塞直径/mm	50
定子内径/mm	449
配流轴直径/mm	100
柱塞孔间隙/mm	0.01
柱塞质量/kg	4.5
偏心摆质量/kg	150

图和表格的排放位置:放在提到的一段文字后面,不要插在段落之中。

8 参考文献

所有作者姓名按**先姓后名**,中国人的汉语拼音**名字不能缩写**,西方人名可缩写;

中国作者的**名**首字母大写,如“WANG Linmei”;**外籍作者**的**姓**全部大写,名保留首字母,如“RYAN C”。

具体见“参考文献撰写示例”。